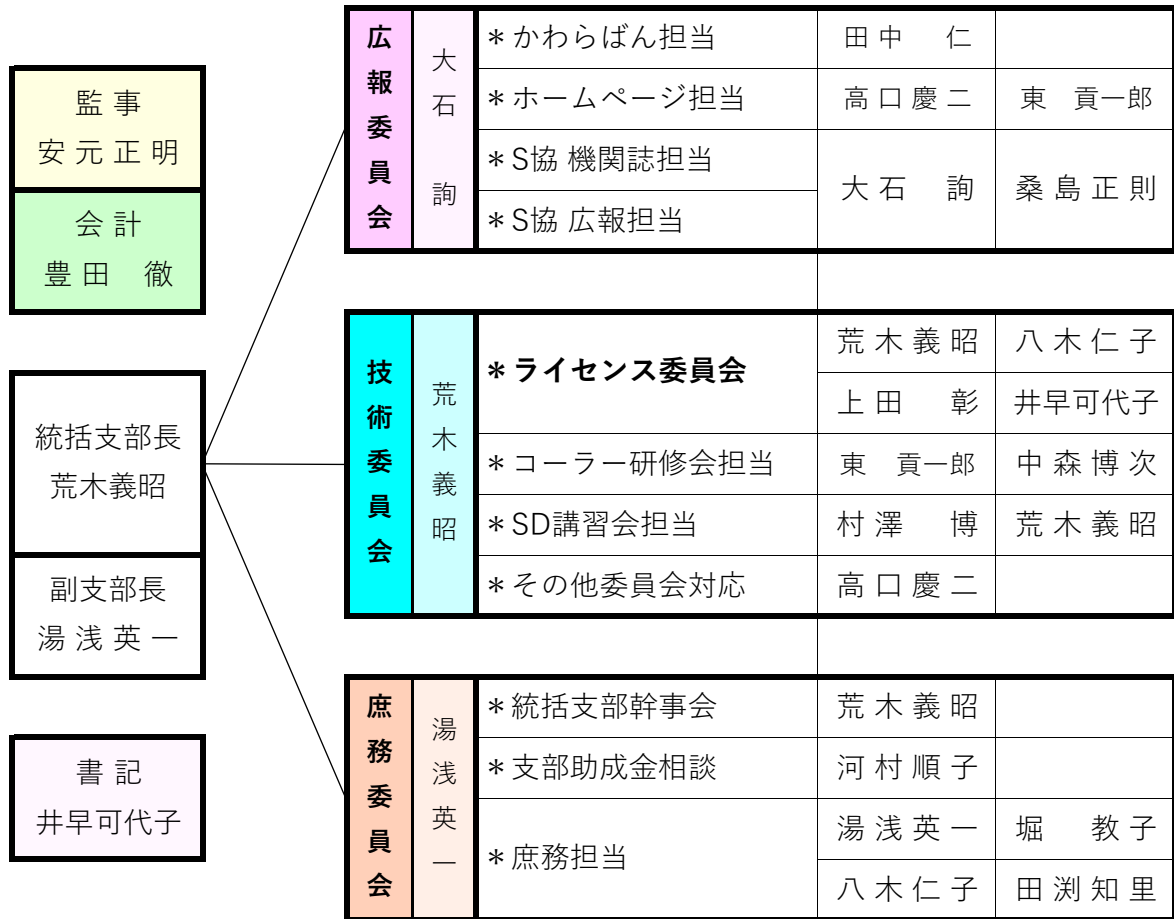


# 中四国統括支部組織図ならびに専門委員会 2021年



- かわらばん担当**      ➡      統括支部の「かわらばん」の企画、運営
- ホームページ担当**      ➡      ホームページの企画・運営・管理
- S協機関誌担当**      ➡      S協機関誌に掛かる事項全般
- S協広報担当**      ➡      S協広報委員会との対応（パーティー情報など）
  
- ライセンス委員会**      ➡      S協ライセンスに掛かる企画・運営・管理
- コーラー研修会担当**      ➡      コーラー研修会の企画・運営の全般
- SD講習会担当**      ➡      SD講習会の開催・運営の相談窓口
- その他の委員会対応**      ➡      S協技術委員会からの依頼対応全般
  
- 支部幹事会担当**      ➡      支部幹事会の企画・管理ならびに運営
- 支部助成金担当**      ➡      支部助成金の相談窓口。
- 庶務担当**      ➡      支部内の事務処理全般